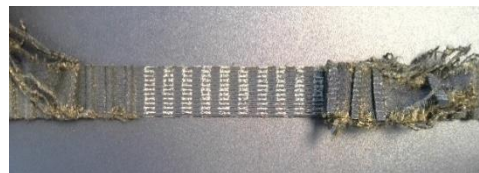


Dinții sunt tăiați de pe cureaua de distribuție în timpul procesului de pornire sau după o deplasare scurtă. CT1140K2 și CT1140WP2.

Diverse motoare diesel Euro 6: Opel 2.0; Citroen/Peugeot 2.0/2.2 Blue HDi; Ford 2.0 TDCi/ECO netic/ECOBlue; Toyota 2.0 D4d

Problemă:

Dinții sunt tăiați în timpul procesului de pornire sau după un timp scurt de funcționare, posibil deteriorare a motorului.



Cauză:

Transmisia cu curea este echipată cu un pinion oval al arborelui cotit pentru a reduce vârfurile de putere în transmisia cu curea. Pinionul arborelui cotit este montat desfăcut/mobil pe arbore și poate fi răsucit fără a utiliza unealta specială. Acest lucru, în combinație cu o pompă de înaltă presiune montată incorect, duce la vârfuri de forță mult crescute și poate cauza defectarea curelei de distribuție.



Important: Când se lucrează în prealabil la pompa de înaltă presiune, este esențial să se asigure poziția corectă de instalare!

Pinionul axului cu came are **două** puncte de blocare:

8 mm (Fig. 1) > TDC primul cilindru pentru schimbarea curelei de distribuție

6 mm (Fig. 2) > aprox. 75° mai departe, pentru dezasamblarea și montarea pompei de injecție.

Pompa de înaltă presiune în sine are marcaje atât pe pinion, cât și pe carcasă (**Fig. 3**), care trebuie aliniată pentru o instalare corectă. Dacă pompa de combustibil de înaltă presiune a fost demontată și instalată pe lângă schimbarea curelei de distribuție, mai întâi instalați cureaua de distribuție complet și apoi pompa de înaltă presiune.

Fig. 1



Fig. 2



Fig. 3

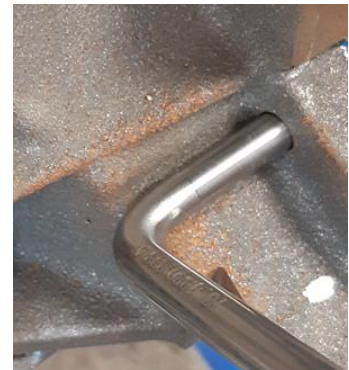


Găsirea marcajelor este dificilă. Pompele uzate sunt uneori umezite cu ulei negru pe roata dințată, iar caracteristicile speciale ale acestei pompe pur și simplu nu sunt cunoscute de multe ateliere. Un autocolant de pe pompa de injecție indică faptul că trebuie respectate instrucțiunile speciale de instalare.



Soluție:

Dacă pompa de combustibil de înaltă presiune a fost demontată și instalată pe lângă înlocuirea curelei de distribuție, este esențial să se asigure succesiunea corectă de instalare! Mai întâi montați complet cureaua de distribuție, apoi pompa de înaltă presiune. Procesul de tensionare trebuie efectuat conform instrucțiunilor producătorului vehiculului, folosind toate instrumentele speciale destinate acestui scop.



Când instalați fulia de tensionare, asigurați-vă că aceasta este așezată pe pin și că blocarea fuliei de tensionare nu este eliminată până când cureaua de distribuție nu este instalată. Fulia de tensionare trebuie supratensionată în primă instanță și motorul se rotește de 4 ori înainte de setarea tensiunii finale. (Consultați instrucțiunile de instalare ale producătorului vehiculului respectiv).

